

**MONITOR DEL MERCADO ELÉCTRICO REGIONAL**  
**DEPARTAMENTO DE MERCADO REGIONAL, CNEE**  
 GUATEMALA, GUATEMALA

**NOVEDADES EN EL MERCADO ELÉCTRICO REGIONAL**

**Guatemala 17/12/2014 - Guatemala asume presidencia del SICA**

El presidente Otto Pérez Molina recibió la presidencia pro t mpore de parte del primer ministro de Belice al t rmino de la XLIV del SICA. El mandatario anunci  que las pr ximas cumbres se realizaran el 9 de marzo 2015 y la segunda semana de junio pr ximo. Fuente: [http://www.prensalibre.com/noticias/politica/PresidenciaSicaCumbre\\_de\\_Belice\\_0\\_1268273441.html?print=1](http://www.prensalibre.com/noticias/politica/PresidenciaSicaCumbre_de_Belice_0_1268273441.html?print=1)

**El Salvador 17/12/2014 - Enel: continuar litigio con CEL habr a da ado m s al pa s**

“Continuar este tipo de situaciones de bloqueo de LaGeo no era da ino solo para los dos socios, sino m s da ina tambi n para el pa s”, dijo el presidente de Enel Green Power en Ibero y Latinoam rica. Declaraciones posteriores a la venta de las acciones de LaGeo. Fuente: <http://www.laprensagrafica.com/2014/12/17/enel-continuar-litigio-con-cel-habria-daado-mas-al-pais>

**Costa Rica 19/12/2014 - Planta Hidroel ctrica Reventaz n Alcanza el 83% de Avance**

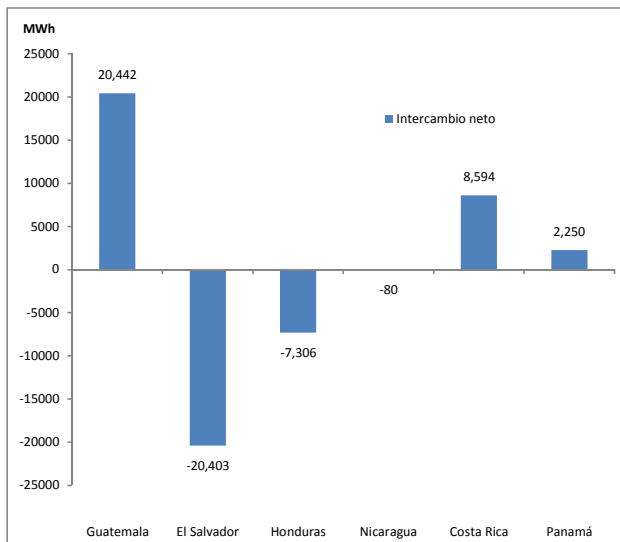
Cuatro a os despu s de iniciada su construcci n, la planta hidroel ctrica lleg  a un 83% de avance, por lo que el ICE estima que la obra estar  lista para arrancar en el verano del 2016. La planta tendr  una potencia de 305.5 MW, que dar  energ a a 525.000 hogares. Fuente: [http://www.nacion.com/nacional/servicios-publicos/Planta-hidrica-Reventazon-alcanza-avance\\_0\\_1458254205.html](http://www.nacion.com/nacional/servicios-publicos/Planta-hidrica-Reventazon-alcanza-avance_0_1458254205.html)

**El Salvador 22/12/2014 - El Salvador compra 23 por ciento de energ a a Guatemala**

Seg n la Siget y el CNE, El Salvador compra un 23 % de la energ a que necesita a trav s de importaciones, b sicamente de Guatemala. Para Juan Ceavega, gerente de energ a de la Asociaci n de Industriales Salvadore os (ASI), la importaci n del 23 % de energ a permite acceder a un mercado regional con precios m s bajos, y promueve competencia en las empresas locales. Fuente: [http://www.elsalvador.com/mwedh/nota/nota\\_completa.asp?idCat=47861&idArt=9339772](http://www.elsalvador.com/mwedh/nota/nota_completa.asp?idCat=47861&idArt=9339772)

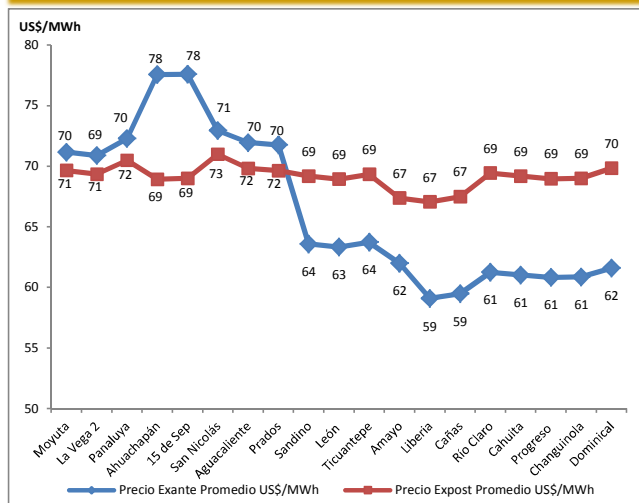
**INDICADORES ESTADÍSTICOS MERCADO ELÉCTRICO REGIONAL**  
**Semana comprendida del 21 al 27 de Diciembre del 2014**

**INTERCAMBIOS NETOS DE ENERG A EN LA REGI N**



Guatemala y Panam  fueron los mayores exportadores netos de la regi n. Los importadores netos fueron El Salvador, Honduras y Nicaragua.  
 Fuente: Posdespachos Regionales, EOR

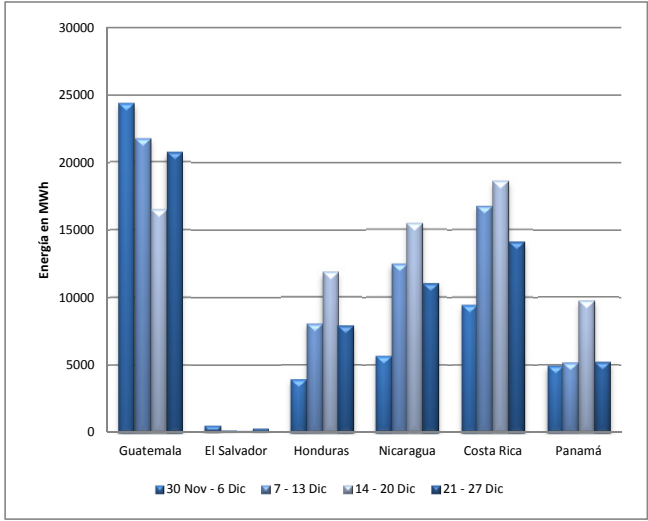
**PRECIOS NODALES PROMEDIO\* EXANTE Y EXPOST EN EL MER**



Fuente: Predespachos y posdespachos regionales, EOR

\*Corresponden a promedio simple de todas las horas de la semana.  
 Los Precios Nodales Exante son calculados antes de la operaci n en tiempo real.  
 Los Precios Nodales Expost son calculados despu s de la operaci n en tiempo real.

### INYECCIONES DE ENERGÍA POR PAÍS SEGÚN MEDICIÓN EN NODOS (MWh)

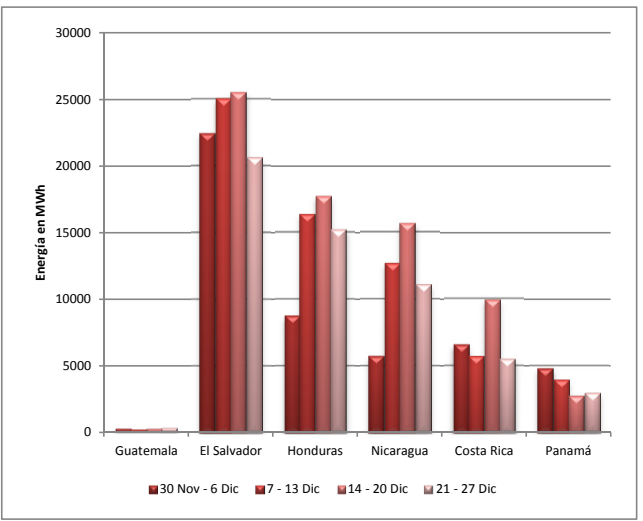


Semana	Guatemala	El Salvador	Honduras	Nicaragua	Costa Rica	Panamá	Total Medición de Inyecciones en los nodos
30 Nov - 6 Dic	24,359	451	3,939	5,670	9,437	4,922	48,779
7 - 13 Dic	21,744	129	8,048	12,470	16,746	5,161	64,298
14 - 20 Dic	16,499	85	11,849	15,462	18,598	9,716	72,210
21 - 27 Dic	20,742	232	7,899	11,029	14,104	5,228	59,235

Fuente: Posdespachos diarios, EOR

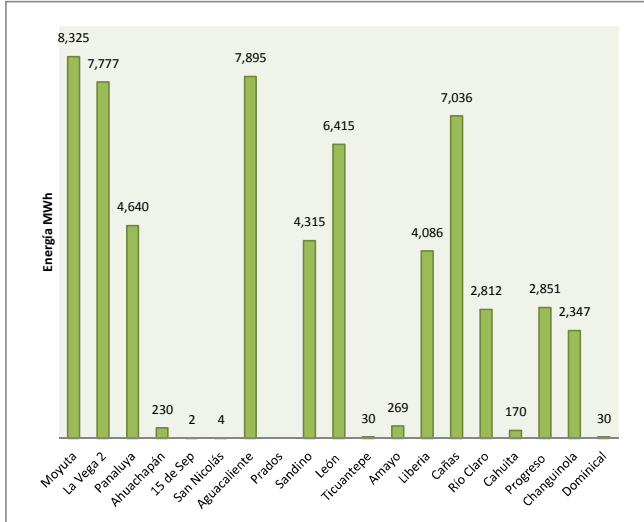
La energía corresponde a la suma de los nodos ubicados en cada país. No representa necesariamente la transacción del país.

### RETIROS DE ENERGÍA POR PAÍS SEGÚN MEDICIÓN EN NODOS (MWh)



Semana	Guatemala	El Salvador	Honduras	Nicaragua	Costa Rica	Panamá	Total Medición de Retiros en los nodos
30 Nov - 6 Dic	242	22,448	8,767	5,739	6,583	4,804	48,583
7 - 13 Dic	182	25,057	16,352	12,681	5,728	3,955	63,955
14 - 20 Dic	235	25,516	17,693	15,658	9,933	2,756	71,791
21 - 27 Dic	300	20,635	15,205	11,109	5,511	2,978	55,738

### INYECCIONES DE ENERGÍA POR NODO

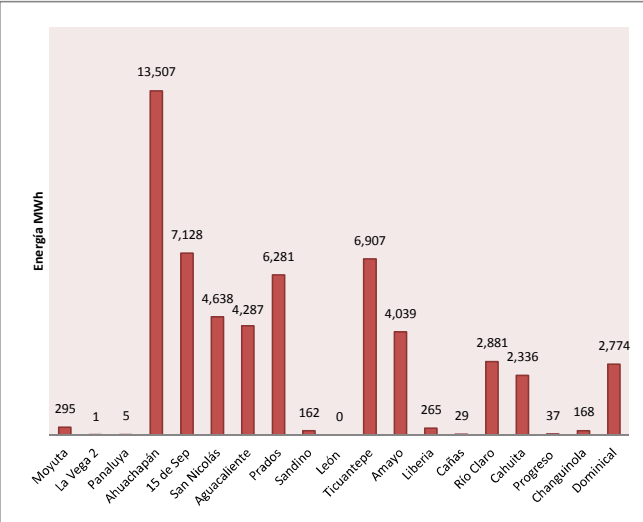


Fuente: Posdespachos diarios, EOR

Ubicación de nodos por país:

- Guatemala: Moyuta, Aguacapa, Panaluya
- Honduras: San Nicolás, Aguacaliente, Prados
- Costa Rica: Liberia, Cañas, Río Claro, Cahuita

### RETIROS DE ENERGÍA POR NODO



- El Salvador: Ahuachapán, 15 de Septiembre
- Nicaragua: Sandino, León, Tiquantepe, Amayo
- Panamá: Progreso, Changuinola, Dominical

## EXPORTACIONES DE ENERGÍA DE GUATEMALA AL MER (MWh) POR AGENTE

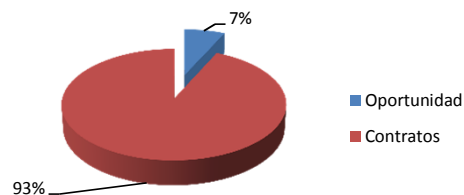
Agente Exportador	Ofertas de Inyección	% Participación
<b>PQP</b>	6,412	32%
<b>Santa Ana</b>	2,909	14%
<b>Biomass Energy</b>	2,856	14%
<b>Duke</b>	2,314	11%
<b>San Diego</b>	1,633	8%
<b>Comercializadora de Electricidad Centroamericana</b>	1,079	5%
<b>Comegsa</b>	889	4%
<b>EGEE-INDE</b>	371	2%
<b>Pantaleón</b>	347	2%
<b>Energías San José</b>	342	2%
<b>Central Agroindustrial Guatemalteca</b>	295	1%
<b>ESI</b>	216	1%
<b>Comercia Internacional S.A.</b>	146	1%
<b>Generadora del Este</b>	140	1%
<b>Econoenergy</b>	99	0.5%
<b>Mayoristas de Electricidad</b>	95	0.5%
<b>Total</b>	<b>20,142</b>	<b>100%</b>

Fuente: Programas diarios, AMM

## OFERTAS DE INYECCIÓN PROGRAMADAS (MWh)

Oportunidad	Contratos	Total Ofertas de Inyección
1,369	18,773	20,142
7%	93%	100%

Fuente: Programas diarios, AMM



## CAPACIDADES MÁXIMAS DE TRANSFERENCIA ENTRE ÁREAS DE CONTROL DEL SER (MW)

Máximas Capacidades de Transferencia Norte → Sur (MW), 27 de Diciembre de 2014				
	Guatemala - El Salvador + Guatemala - Honduras + El Salvador - Honduras	Honduras - Nicaragua	Nicaragua - Costa Rica	Costa Rica - Panamá
Minima	300	230	210	0
Media	300	170	190	0
Máxima	300	170	190	0

Fuente: Máximas Capacidades de Transferencia publicadas por el EOR.

Se muestran los datos del último día de la semana

**\* Notas:**

\*Ajuste a la máxima capacidad de importacion de El Salvador a 147 MW por actualizacion de demanda y orden de merito. El ajuste estará vigente desde las 00:00 hasta las 05:59 y desde las 22:00 hasta las 23:59 del 27/12/2014.